



ISTITUTO TECNICO INDUSTRIALE STATALE
ALESSANDRO ROSSI
Via Legione Gallieno, 52 - 36100 **VICENZA**
Tel. 0444 500566 - Fax. 0444 501808 - www.itisrossi.edu.it
email: vitr02000x@istruzione.it - vitr02000x@pec.istruzione.it - C.F. 80016030241



CIRCOLARE N. 634

ALLA ATTENZIONE

**DEI DOCENTI DI SCIENZE
MOTORIE
DEI GENITORI
DELLE CLASSI TERZE
SEDE**

**OGGETTO: Questionario progetto "Prevenzione maschile e femminile" –
classi terze**

Su richiesta dell'Associazione LILT, si invia questionario di valutazione del progetto
"Prevenzione maschile e femminile" tenuto dalla Dott.ssa Alice Mecenero e dai
suoi collaboratori durante il mese di marzo.

**Il questionario è su base volontaria e anonimo previa compilazione della
liberatoria.**

In allegato la documentazione necessaria

Vicenza, 22 maggio 2023

Docente Referente del Progetto salute
Prof.ssa Elena Busatta

Il Dirigente Scolastico
F.to Prof. Alberto Frizzo



UNIVERSITÀ
DEGLI STUDI
DI TORINO



Università degli Studi di Torino
Dipartimento di Psicologia

Vicenza, Maggio 2023

**PROGETTI su *Alimentazione, Dipendenze, Affettività e Sessualità* - LILT Vicenza
Consenso informato per Questionario di fine progetto**

Gentili Genitori,

come sapete, negli ultimi mesi la scuola dei vostri figli ha ospitato degli incontri di Prevenzione e Promozione organizzati dalla LILT Vicenza su tematiche come Alimentazione; Prevenzione delle Dipendenze e Stili di Vita Sani; Affettività, Sessualità e Prevenzione. Questi interventi hanno permesso ai nostri giovani studenti di approfondire importanti temi legati alla loro salute e al loro benessere.

Al fine di valutare l'efficacia di questi interventi, la scuola unitamente a LILT Vicenza invita i/le Vostr* figli* a partecipare ad un questionario di valutazione anonimo con l'intento di ricevere un feedback rispetto all'attività svolta, comprendere cosa è possibile migliorare e al tempo stesso apprendere dagli studenti gli argomenti che vorrebbero fossero approfonditi.

Inoltre, grazie alla collaborazione con il Dipartimento di Psicologia dell'Università di Torino-Gruppo di ricerca SE-CREA, che si occuperà dell'analisi dei dati raccolti, abbiamo sviluppato una serie di domande di indagine rispetto gli ambiti affrontati da LILT Vicenza nei suoi interventi, ovvero Alimentazione, Dipendenze e Affettività/Sessualità.

Lo scopo di tale questionario è quello di comprendere meglio la popolazione degli studenti vicentini nella fascia d'età 14-18 anni e di essere in grado di offrire un supporto ancora più capillare ed esaustivo in sintonia con le loro esigenze. I dati che emergeranno dall'indagine saranno utili per fornirci una fotografia il più possibile completa delle loro abitudini e stili di vita con lo scopo di farci trovare preparati rispetto alle molteplici e sempre in mutazione necessità che il mondo degli adolescenti richiede.

I dati raccolti saranno anonimi e tutelati secondo la normativa sulla privacy più recente (Regolamento UE 2016/679 del Parlamento Europeo e del Consiglio del 27 aprile 2016). I dati saranno poi elaborati in modo aggregato, ovvero senza alcuna possibilità di risalire alla singola persona. Inoltre, il questionario non conterrà alcuna informazione che possa ricondurre direttamente o indirettamente gli studenti che lo compilano. La riservatezza delle informazioni personali degli studenti è una priorità per la scuola, per LILT Vicenza e per tutte le persone coinvolte nel progetto.



UNIVERSITÀ
DEGLI STUDI
DI TORINO



SEZIONE
PROVINCIALE
DI VICENZA



Università degli Studi di Torino
Dipartimento di Psicologia

Teniamo molto al parere e alla collaborazione dei/delle Vostr* figli*, per cui li ringraziamo per il tempo che vorranno dedicarci. La compilazione di un questionario richiede circa 15 minuti.

Chiediamo cortesemente ai genitori di leggere la presente Circolare e compilare il modulo di consenso informato allegato.

Per dubbi o domande in merito all'indagine potete contattare LILT Vicenza: scuola@legatumorivicenza.it o la Prof.ssa Rabaglietti, co-responsabile scientifico del progetto: emanuela.rabaglietti@unito.it

Vi ringraziamo per la vostra collaborazione e rimaniamo a disposizione per qualsiasi ulteriore informazione.



UNIVERSITÀ
DEGLI STUDI
DI TORINO



Università degli Studi di Torino
Dipartimento di Psicologia

Modulo di consenso informato per la partecipazione del proprio figl*

Per aderire alla ricerca, Le chiediamo gentilmente di sottoscrivere il modulo di consenso informato e di consegnarlo al proprio figl* in modo che possa essere raccolto in classe.

Di seguito le ricordiamo alcune informazioni.

- So che lo studio in questione intende indagare sul benessere dei ragazz* in relazione ad abitudini e stili di vita nella fascia d'età 14-18 anni.
- So che solo le persone che conducono la ricerca potranno avere accesso ai questionari compilati da nostr* figl* limitatamente ai fini della loro elaborazione e alla pubblicazione dei dati a fine scientifico.
- So che tutti i materiali verranno conservati nel pieno rispetto della privacy e dell'anonimato (Dlgs. n. 679/2016), ed inoltre che nessuna delle informazioni raccolte potrà ricondurre direttamente o indirettamente gli studenti che lo compilano
- So che per qualsiasi domanda inerente alla ricerca potrò rivolgermi alla Prof.ssa Emanuela Rabaglietti (emanuela.rabaglietti@unito.it).

Acconsento alla partecipazione di nostr* figl* alla ricerca

Vi ringraziamo per il Vostro tempo e la Vostra collaborazione.

Se foste interessati a conoscere i risultati del questionario, scrivete a se-crea@unito.it

LILT Vicenza e l'Università di Torino presentano:

PROGETTO SCUOLE: Questionario di Valutazione Finale



Università degli Studi di Torino
Dipartimento di Psicologia

CI SERVE IL VOSTRO AIUTO!

Ciao a tutti/e !!

come saprete quest'anno la vostra scuola ha ospitato degli incontri di Prevenzione e Promozione organizzati dall'associazione LILT di Vicenza su tematiche come:

- **Alimentazione;**
- **Prevenzione delle Dipendenze e Stili di Vita Sani;**
- **Affettività, Sessualità e Prevenzione.**

Gli interventi hanno permesso a molti di voi di approfondire ed acquisire conoscenze rispetto alla propria salute oltre ad aver creato un luogo di confronto su dubbi ed esperienze.

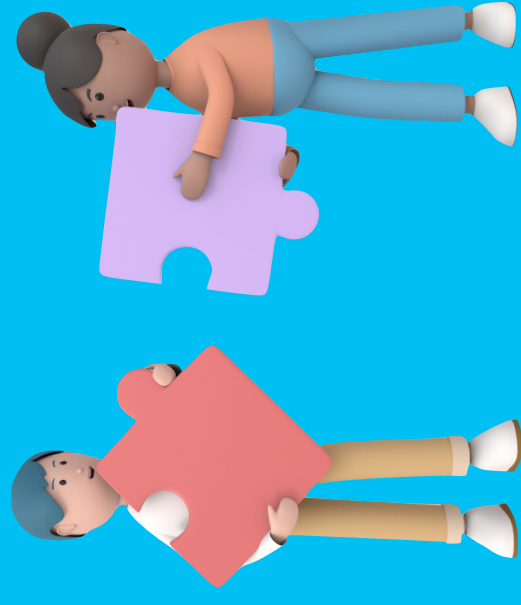
Al fine di valutare l'efficacia di questi interventi, la scuola unitamente a LILT Vicenza Vi invita a partecipare ad un **questionario anonimo** di valutazione ed indagine rispetto a quanto emerso nelle attività.

E' proprio qui che entrate in gioco voi!

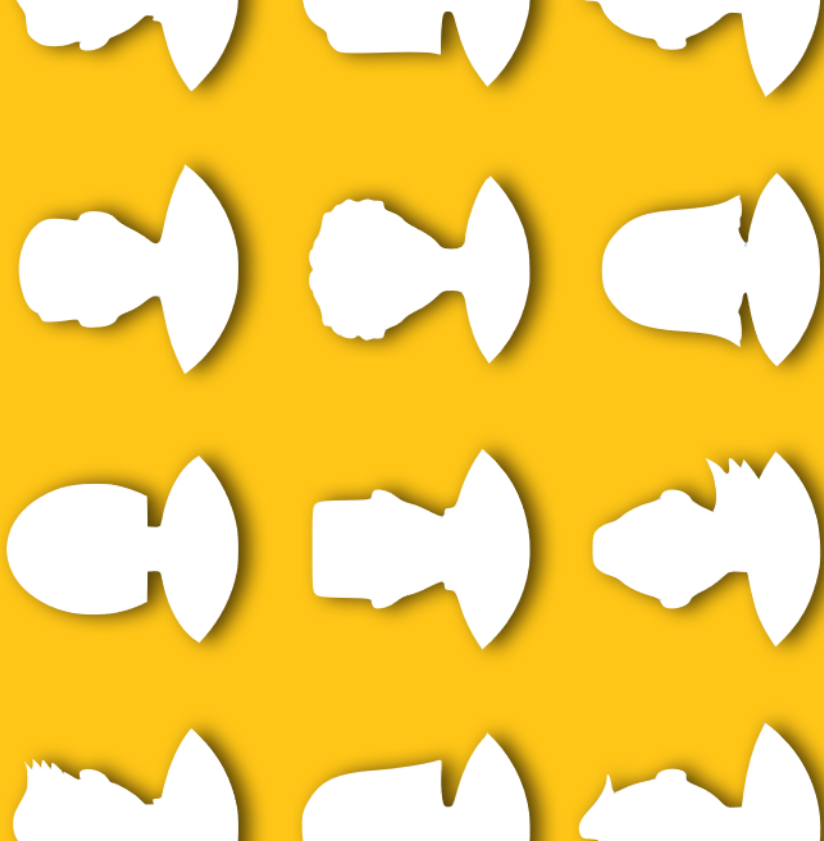
PERCHÉ?

Grazie al vostro prezioso contributo noi vorremmo capire:

- dove possiamo migliorare
- su che temi dobbiamo concentrarci maggiormente
- come offrire a Voi ed ai vostri coetanei una formazione adeguata



ELA PRIVACY?



Il questionario sarà **completamente anonimo** e non ci saranno informazioni che possano identificare direttamente o indirettamente chi lo compila.

Gli studenti che parteciperanno al questionario saranno tutelati in base alla normativa sulla privacy più recente (**Dlgs. n. 679/2016**).



I dati raccolti saranno poi elaborati dall'Università di Torino in modo aggregato, ovvero utilizzati in grandi gruppi comuni **senza alcuna possibilità di risalire alla singola persona**.

La riservatezza delle informazioni personali degli studenti è una **priorità** per la Scuola, per LILT Vicenza e per l'Università di Torino; tutte le informazioni raccolte saranno trattate in modo strettamente confidenziale ed utilizzate solamente ai fini dell'indagine.

COME? DOVE?

Il questionario è molto semplice da compilare e richiederà circa **15 minuti** del vostro tempo.

Tutte le domande sono obbligatorie per poter procedere alle successive, quindi è importante compilare tutte le sezioni.

È suddiviso in due parti principali:

- la prima parte riguarda la valutazione degli argomenti affrontati nei corsi offerti da LLT Vicenza;
- la seconda parte invece contiene alcune domande inerenti alle vostre abitudini e stili di vita.



[https://forms.gle/
FDfDfV6WHtmKhzL8A](https://forms.gle/FDfDfV6WHtmKhzL8A)



Per accedere potete scannerizzare il QR code indicato o tramite il link. Potrete compilare il questionario sia dal vostro computer che dal telefono.

Vi ricordiamo che è necessario avere il consenso informato dei vostri genitori firmato per poter compilare il questionario.

GRAZIE!

GRAZIE PER LA VOSTRA **PARTECIPAZIONE** E PER
IL **CONTRIBUTO** CHE DARETE A MIGLIORARE LA
NOSTRA SCUOLA E IL NOSTRO SERVIZIO.

GRAZIE PER IL VOSTRO **TEMPO** .



Rimaniamo a disposizione per qualsiasi informazione, potete contattare LITL Vicenza: scuola@legatumorivicensa.it
o la Prof.ssa Rabaglietti, co-responsabile scientifico del progetto: emanuela.rabaglietti@unito.it